

Stand: Juni 2025

STADT
WIRTSCHAFT
SCHAF

Raumportfolio Haus B



B.0.13
Autowerkstatt
(Vermietet, Bestand)

Autowerkstatt
(Vermietet, Bestand)



Kreatives Handwerk,
Maker Space



Werkst
Künstlerisches Ar

Stand: Juni 2025

Haus B

Inhalt

Allgemeines und Legende	3
Grundrisse	4
Räume Erdgeschoss	7
Räume Obergeschoss	19

Verantwortlich für den Inhalt
Westsächsische Gesellschaft für Stadterneuerung GmbH
Weststraße 49
09112 Chemnitz

Vertreten durch
Dipl. Ing. Jens Wagner (Geschäftsführer)

Kontakt

Telefon: (0371) 3 55 70-0
Telefax: (0371) 3 55 70-10
E-Mail: info@stadtwirtschaft.org



Allgemein

- Alle Mieteinheiten haben Zugang zu **gemeinschaftlich genutzten Sanitäreanlagen, Teeküchen und Veranstaltungsflächen**.
- Im **Erdgeschoss** von Haus A gegenüber befindet sich eine **rollstuhlgerechte Toilette**.
- Die **Außenhöfe** bieten **teilöffentliche Aufenthalts- und Arbeitsflächen**, einen **Stadtteilgarten** und Möglichkeiten zum **Be- und Entladen** sowie zum **Parken für Menschen mit Mobilitätseinschränkungen**.
- Der Standort ist an das **Fernwärmenetz** von Chemnitz angeschlossen. Alle Räume, bis auf Teile der Lagerflächen, werden mit **Heizkörpern** ausgestattet.
- Alle Räumlichkeiten sind mit einem **Schlüsselsystem** ausgestattet.
- Alle Räume verfügen über **Internetanschlüsse**. Internetverträge müssen individuell vereinbart werden.

Legende Portfolio



rollstuhlgerecht



verfügbar



nicht verfügbar



reserviert



gemeinschaftlich nutzbar



Stand: Juni 2025

Haus B

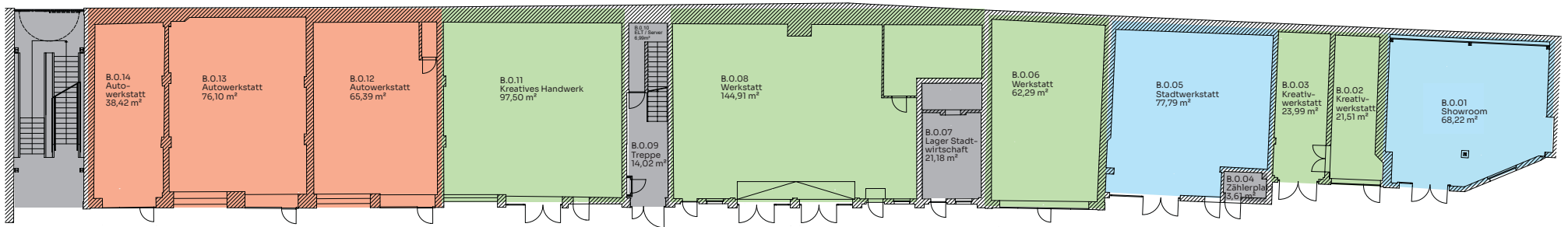
Grundrisse



Stand: Juni 2025

Haus B

EG



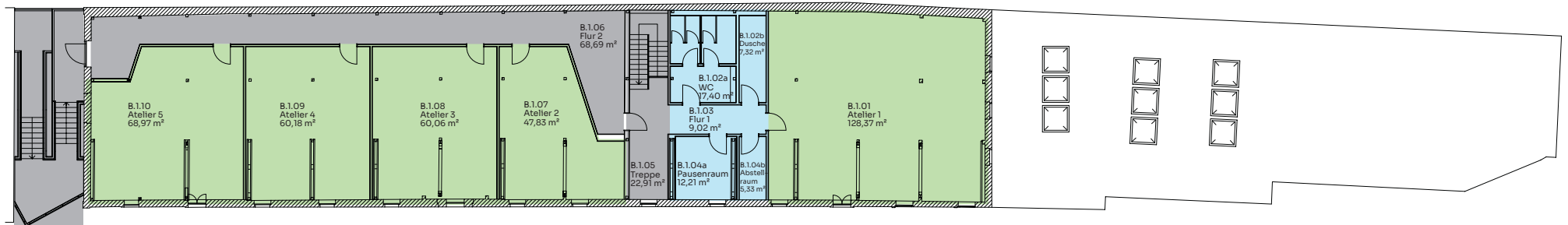
Erdgeschoss



Stand: Juni 2025

Haus B

OG

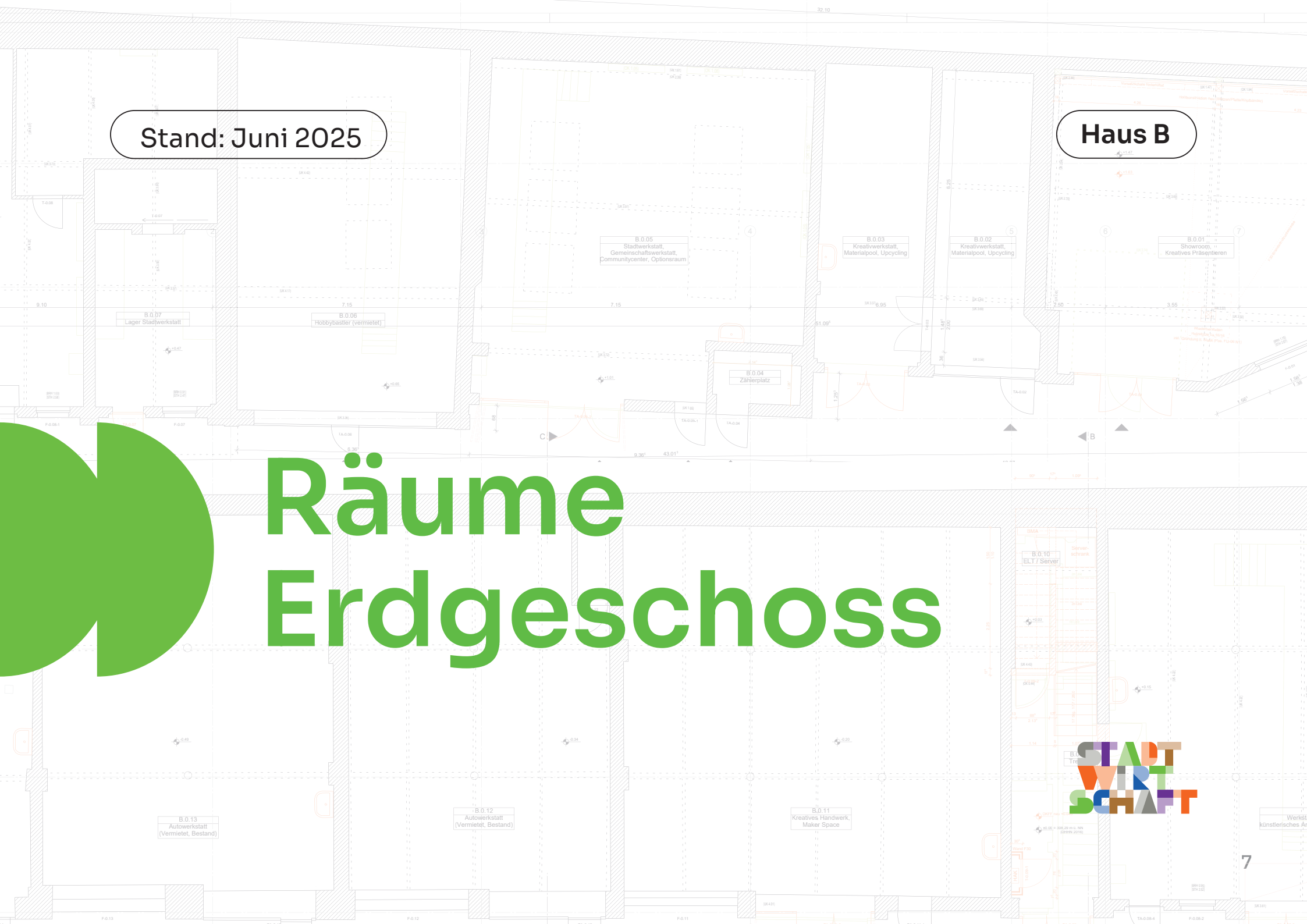


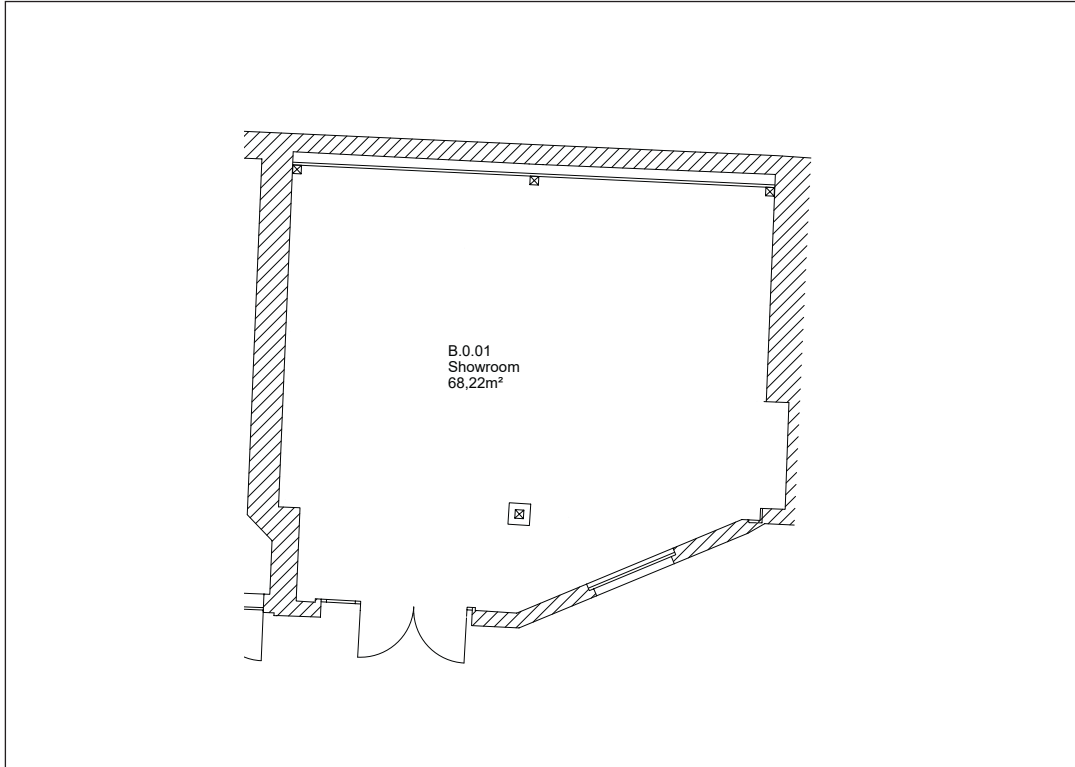
Obergeschoss

Stand: Juni 2025

Haus B

Räume Erdgeschoss





Showroom

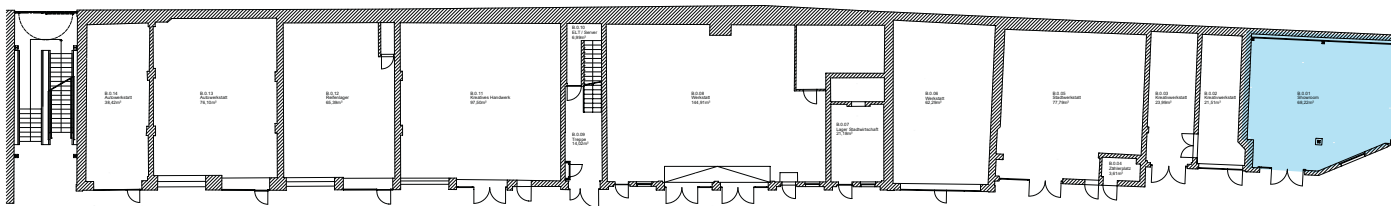
↗ 68,22 m²

Besonderheiten

Raum für Community-Aktivitäten und kleine Veranstaltungen

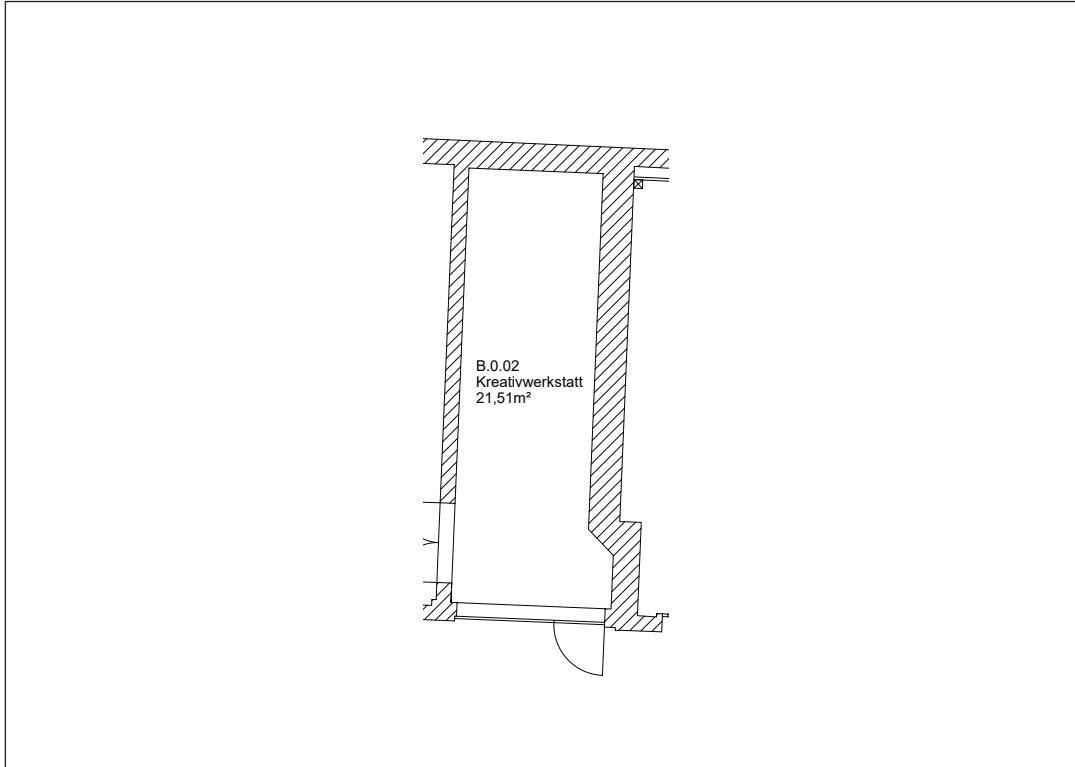
Vermietungsstatus

temporär oder gemeinschaftlich nutzbar



Erdgeschoss





Kreativwerkstatt

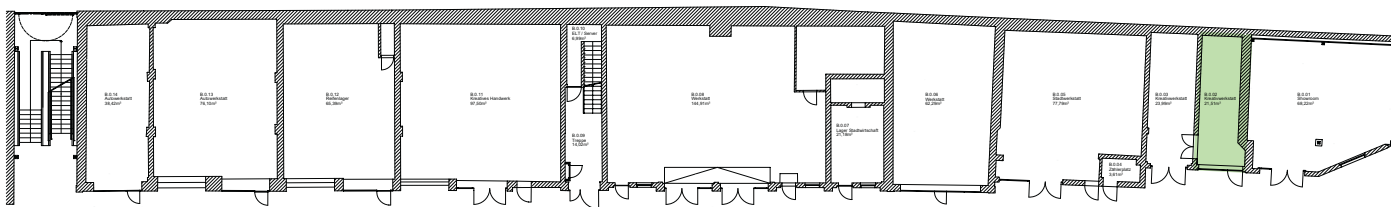
↗ 21,51 m²

Besonderheiten

Innentür zu B.0.03
gemeinsam mit B.0.02 mieten oder auch einzeln

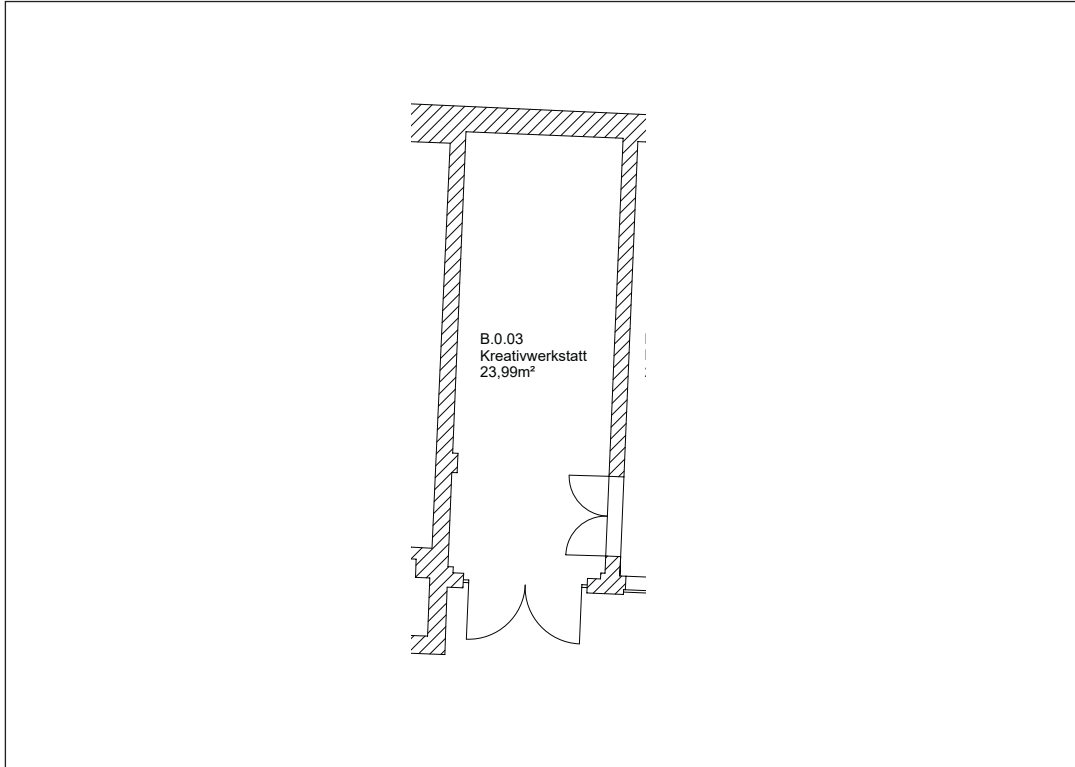
Vermietungsstatus

verfügbar



Erdgeschoss





Kreativwerkstatt

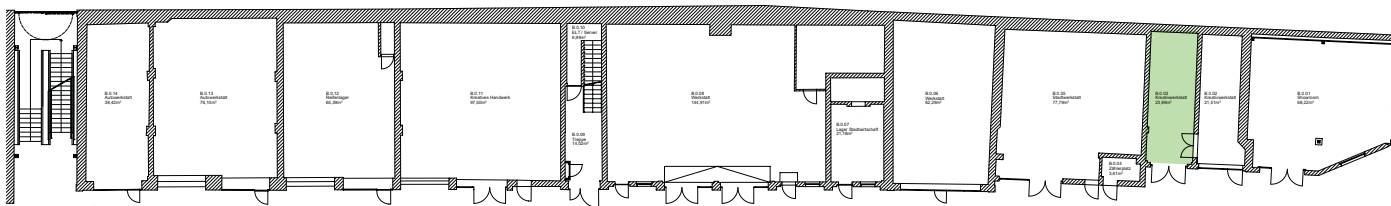
↗ 23,99 m²

Besonderheiten

Kaltwasseranschluss/Waschbecken
 Innentür zu B.0.02
 gemeinsam mit B.0.02 mieten oder auch einzeln

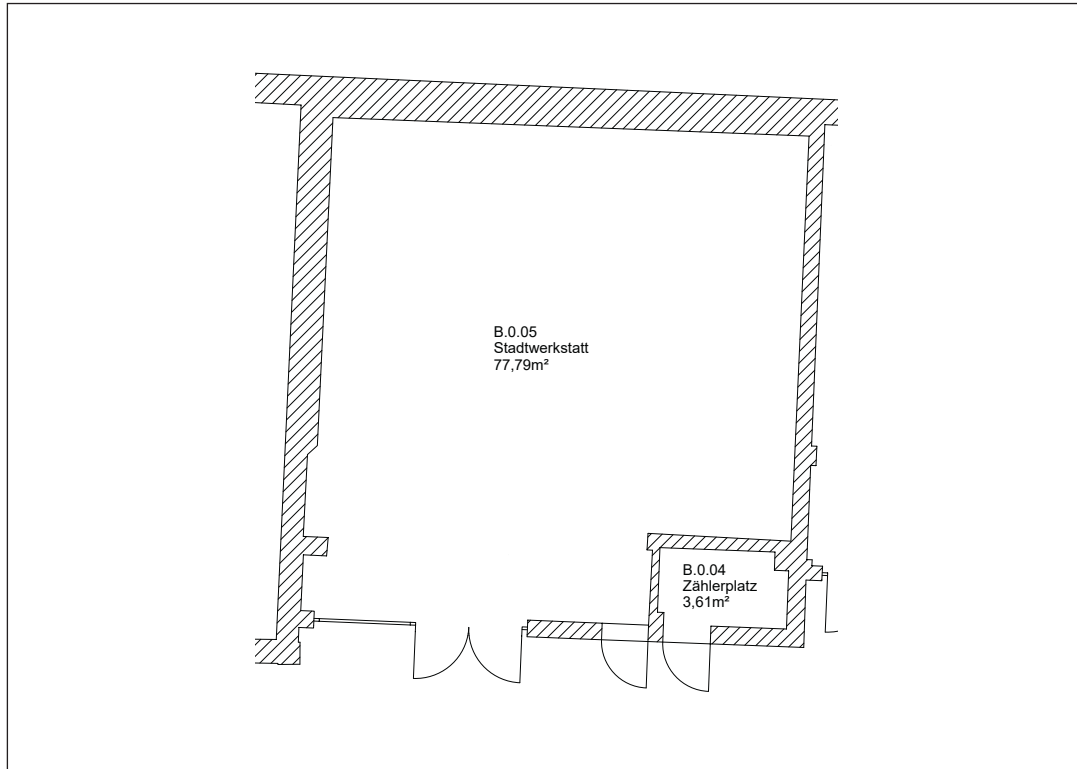
Vermietungsstatus

verfügbar



Erdgeschoss





Stadtwerkstatt

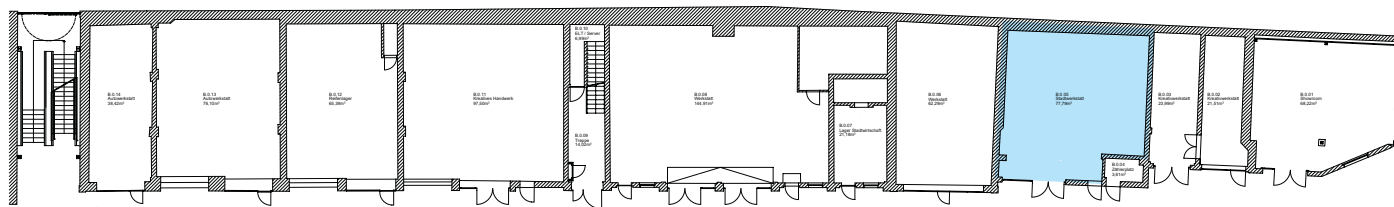
↗ 77,79 m²

Besonderheiten

Raum für Community-Aktivitäten und kleine
Veranstaltungen
Waschbecken vorhanden

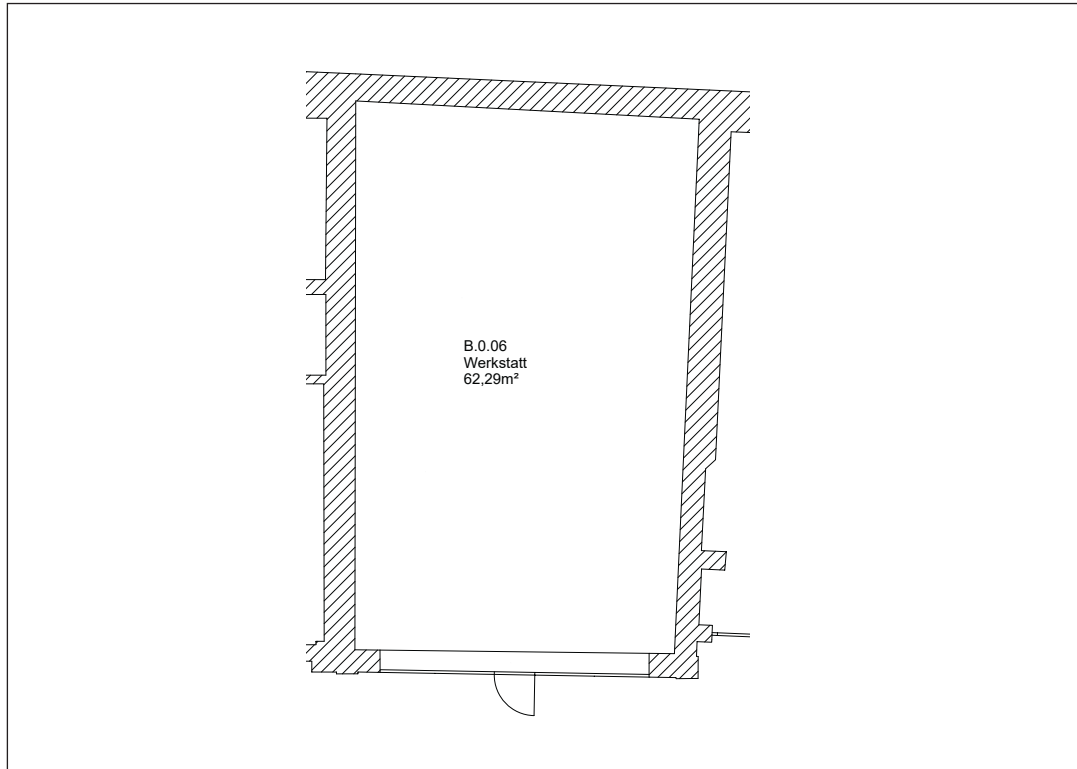
Vermietungsstatus

temporär oder gemein-
schaftlich nutzbar



Erdgeschoss





Werkstatt

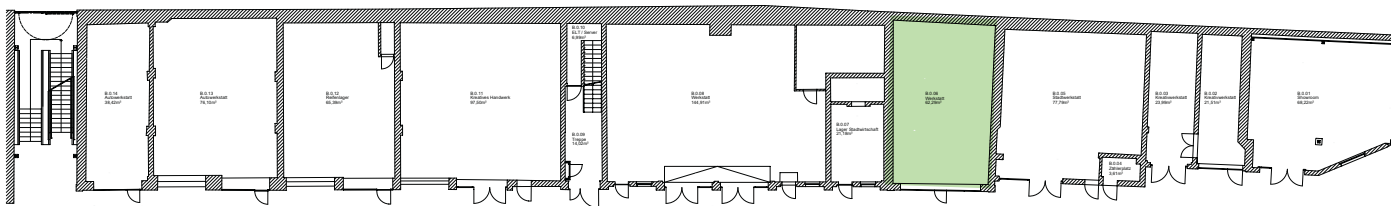
↗ 62,29 m²

Besonderheiten

neues großes Eingangstor, lichtdurchlässig

Vermietungsstatus

verfügbar

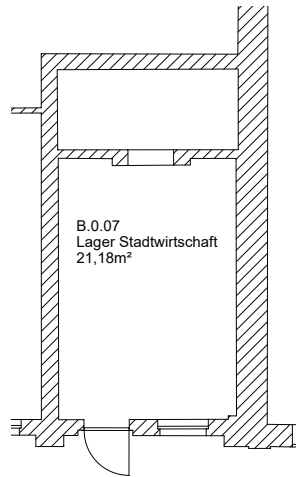


Erdgeschoss



Lager Stadtwirtschaft

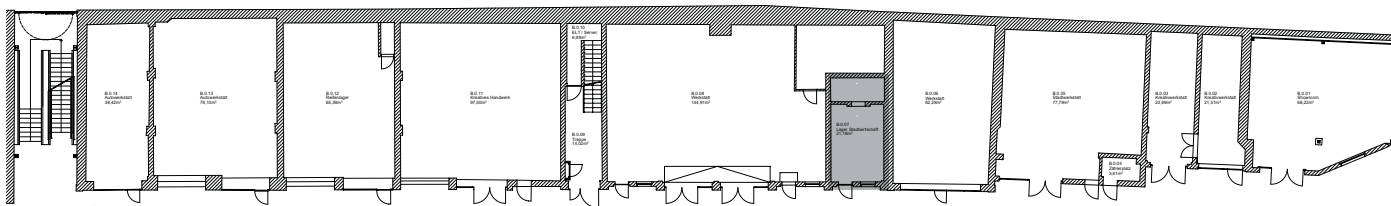
↗ 21,18 m²



Besonderheiten

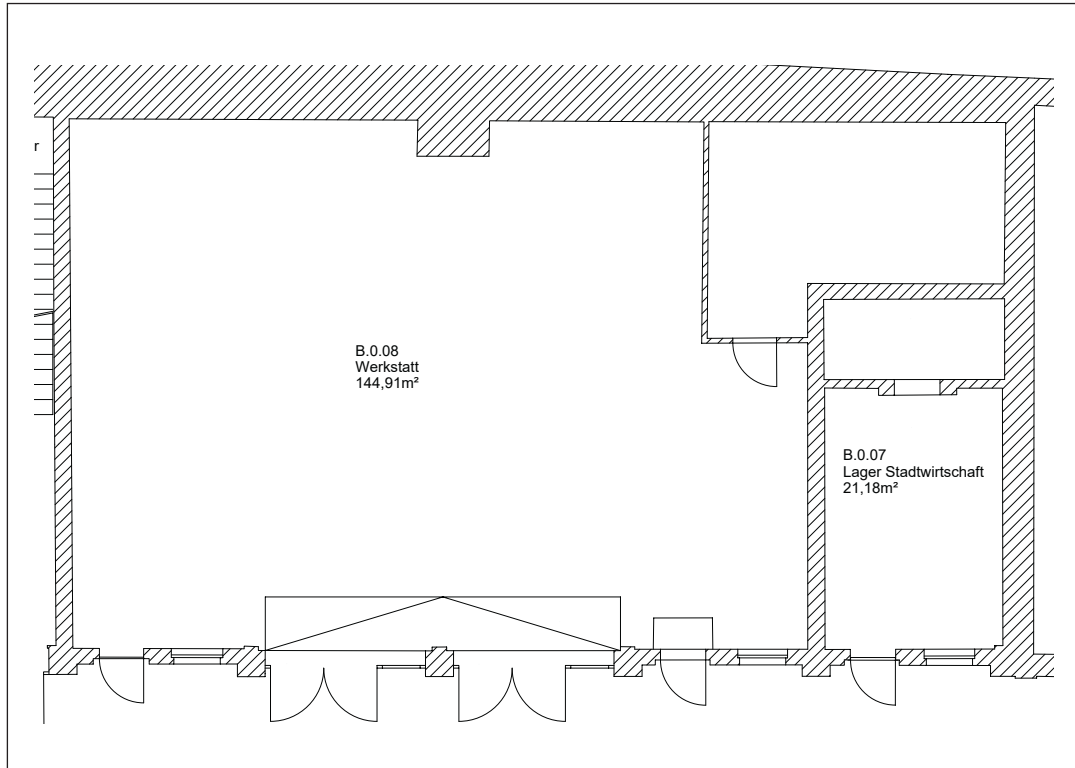
Vermietungsstatus

nicht vermietbar



Erdgeschoss





Werkstatt

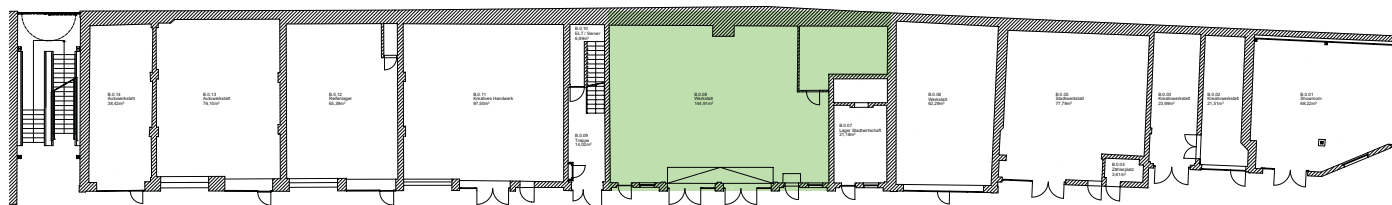
↗ 144,91 m²

Besonderheiten

Eingangstore und -türen, Kaltwasseranschluss/
Waschbecken, Separierter Innenraum (ca. 22m²),
Neues, großes Eingangstor, lichtdurchlässig

Vermietungsstatus

verfügbar



Erdgeschoss



Kreatives Handwerk

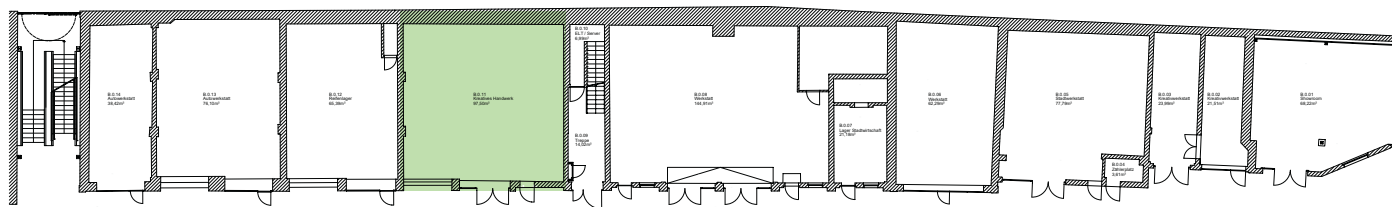
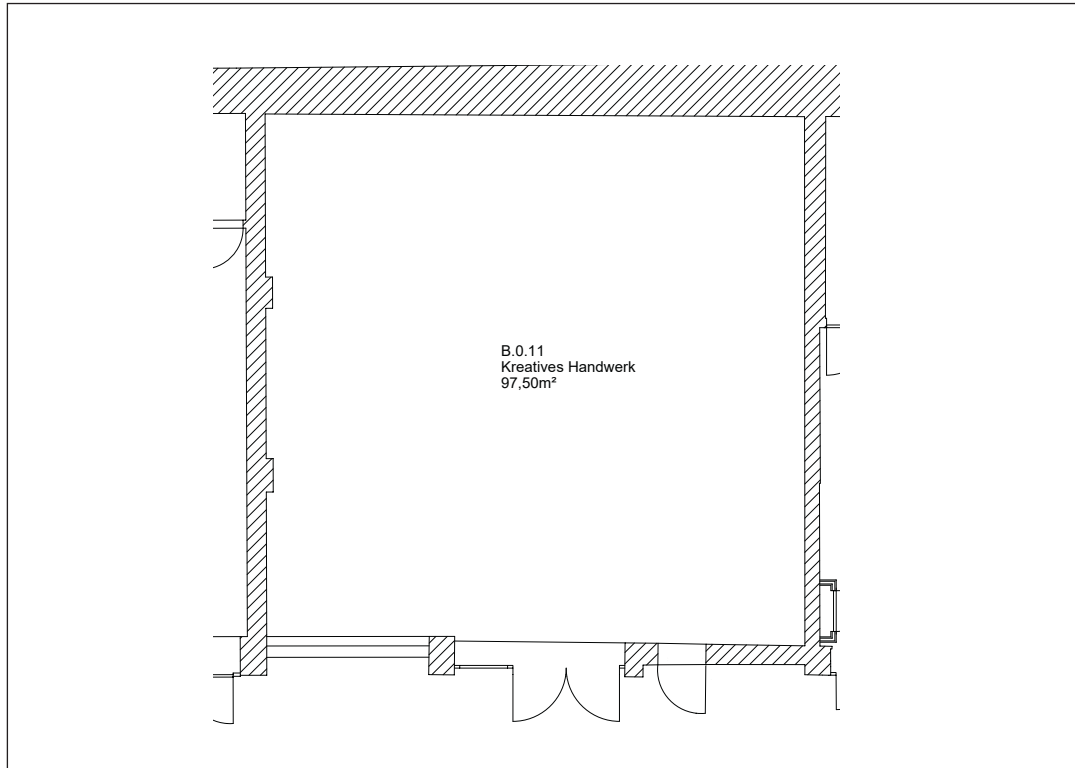
↗ 97,50 m²

Besonderheiten

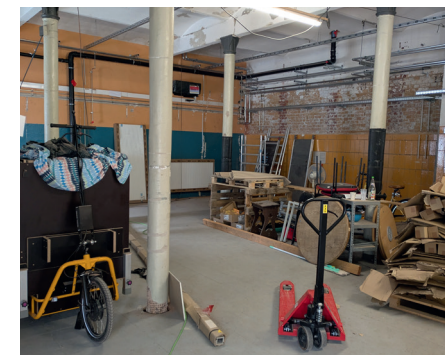
Kaltwasseranschluss / Waschbecken
lichtdurchlässig

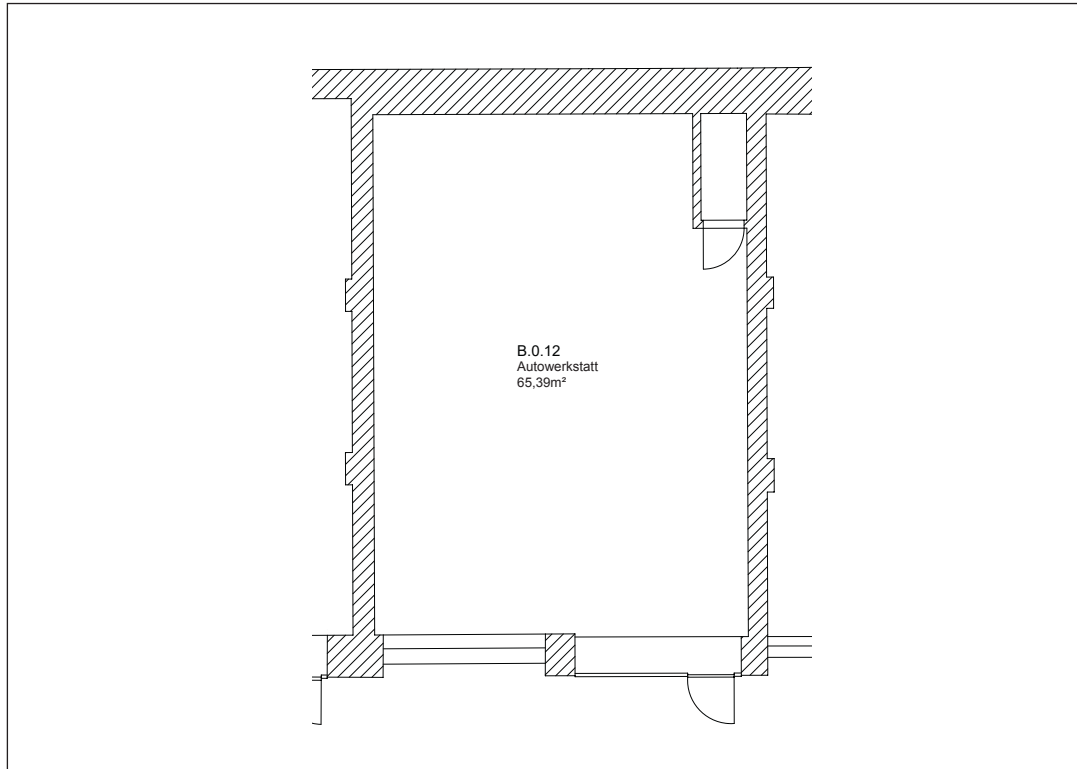
Vermietungsstatus

verfügbar



Erdgeschoss





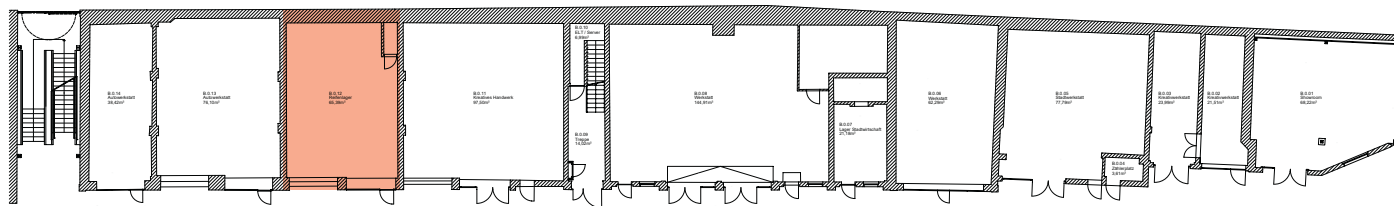
Autowerkstatt

↗ 65,39 m²

Besonderheiten

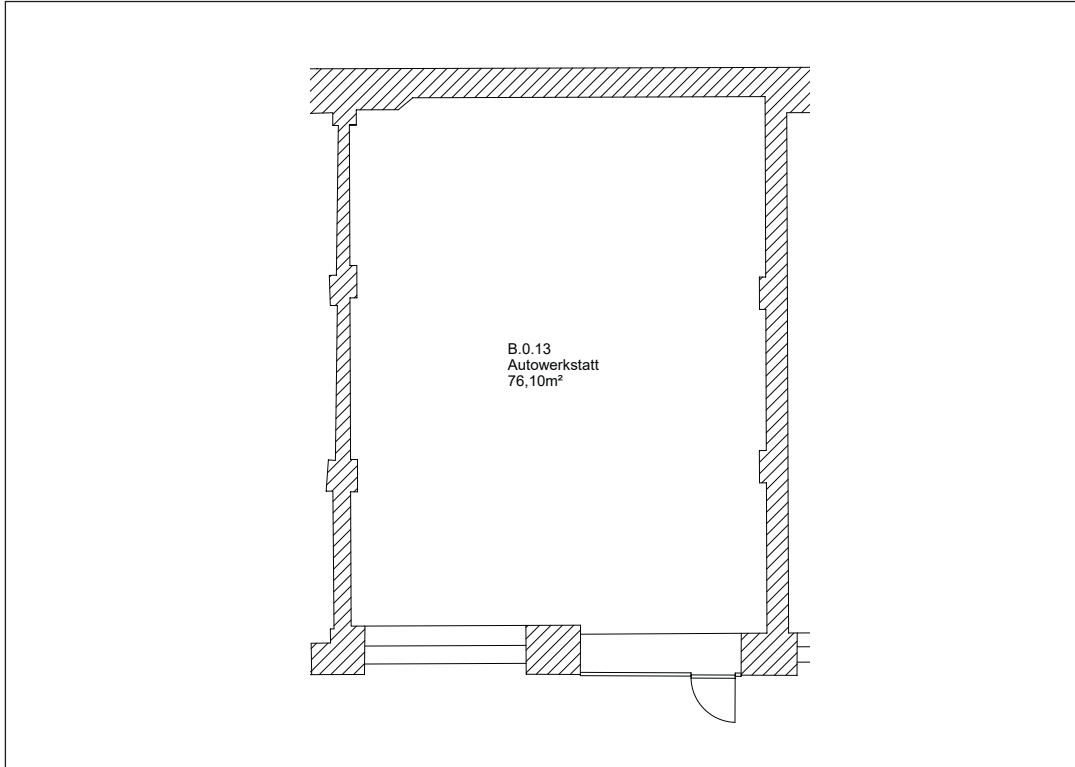
Vermietungsstatus

vermietet



Erdgeschoss





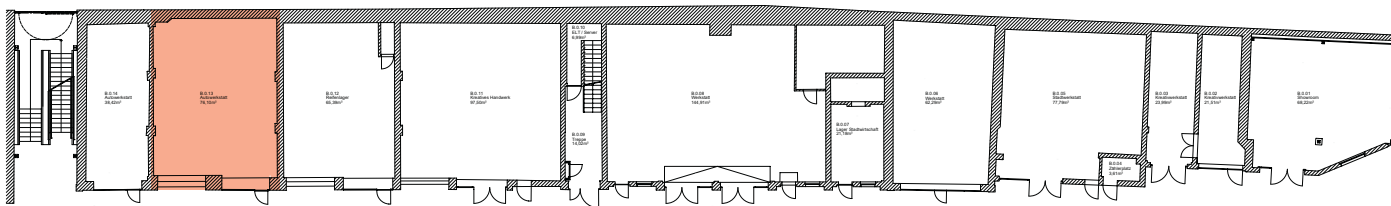
Autowerkstatt

↗ 76,10 m²

Besonderheiten

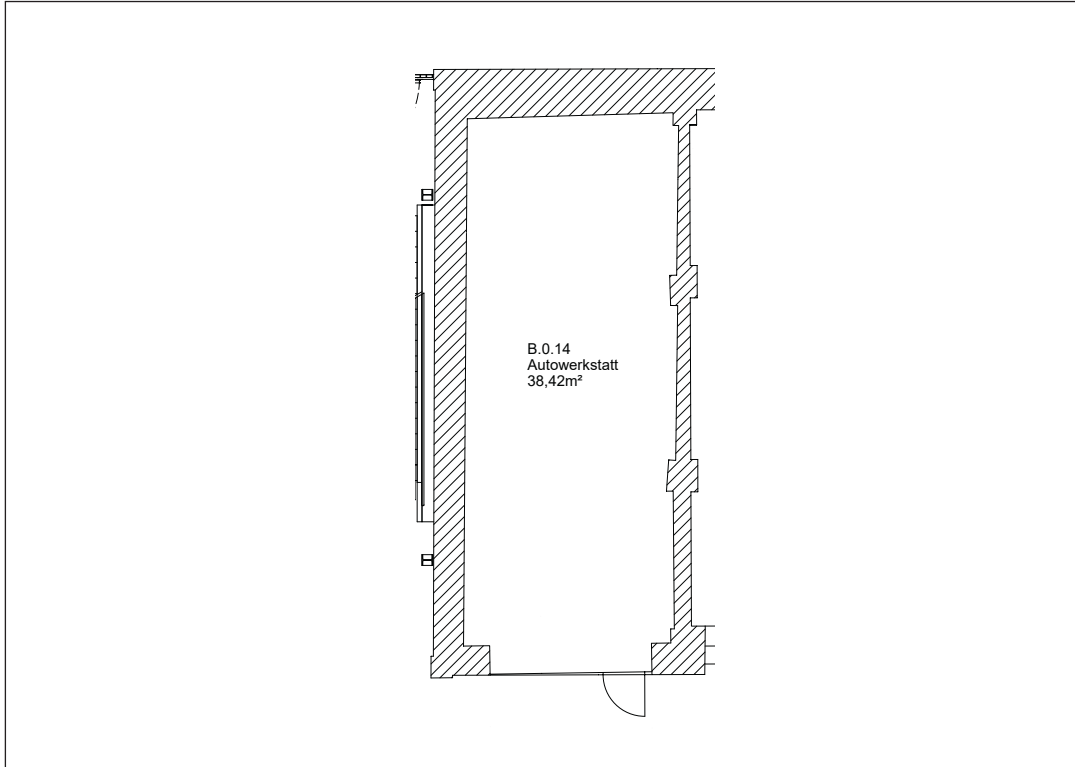
Vermietungsstatus

vermietet



Erdgeschoss





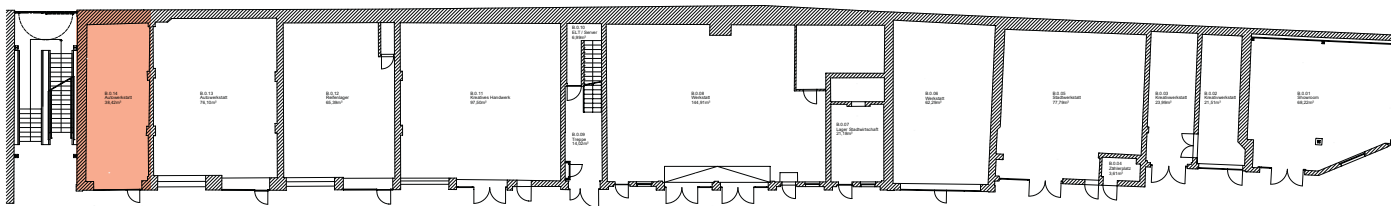
Autowerkstatt

↗ 38,42 m²

Besonderheiten

Vermietungsstatus

vermietet



Erdgeschoss



Stand: Juni 2025

Haus B

Räume Obergeschoss

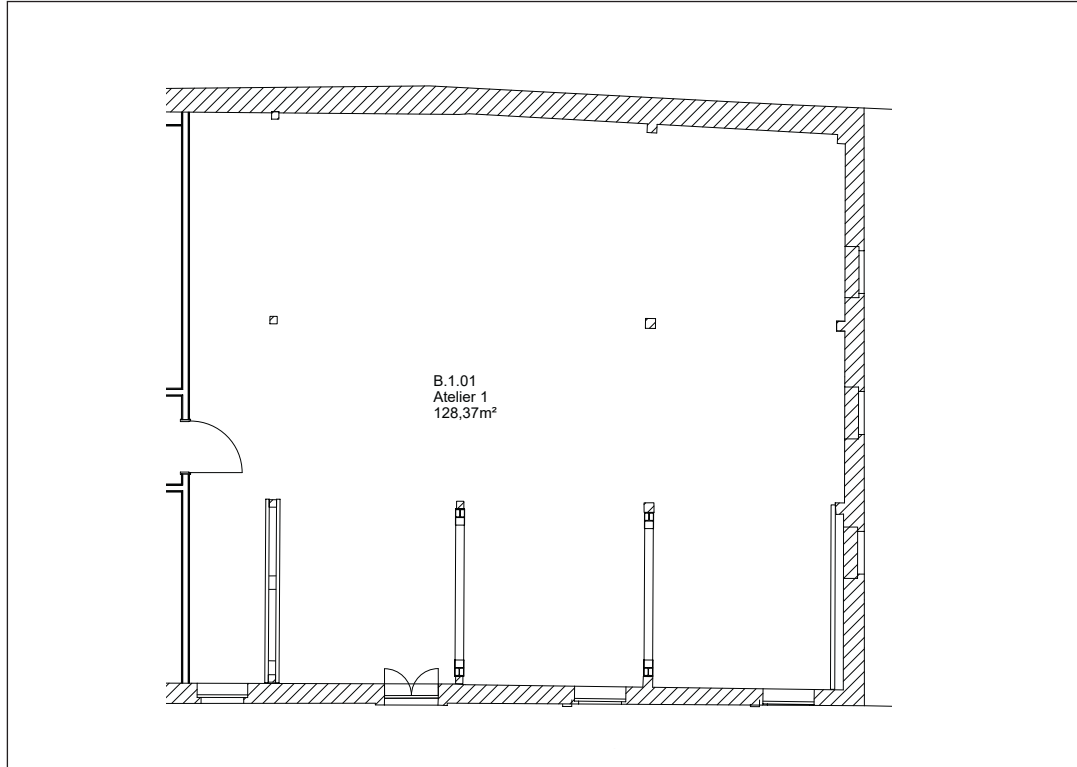
B.0.13
Autowerkstatt
(Vermietet, Bestand)

B.0.12
Autowerkstatt
(Vermietet, Bestand)

B.0.11
Kreatives Handwerk,
Maker Space

B.0.10
ELT / Server





Atelier 1

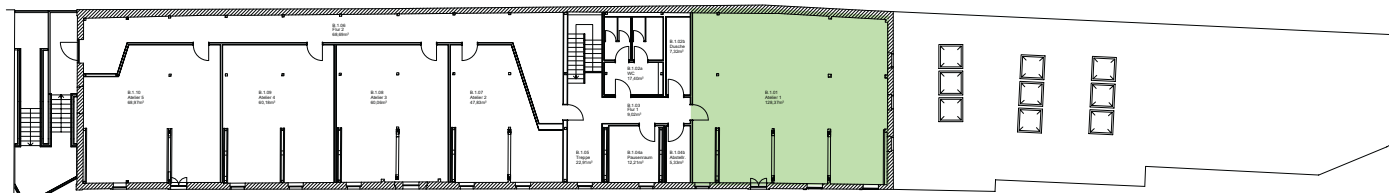
↗ 128,37 m²

Besonderheiten

Dachgeschoss, teilweise Dachflächenfenster, sichtbare Balken (auch im Raumbereich), auch als Büro oder Vereinsraum nutzbar, kann in Eigenleistung weiter unterteilt werden, Zugang über Treppenhaus

Vermietungsstatus

verfügbar



Obergeschoss



Gemeinschaftsräume

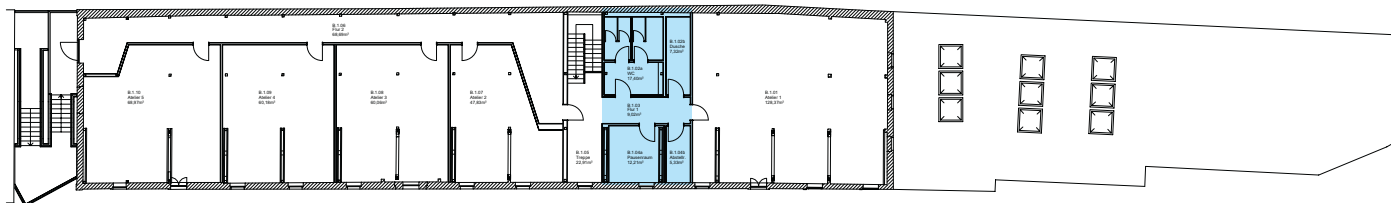
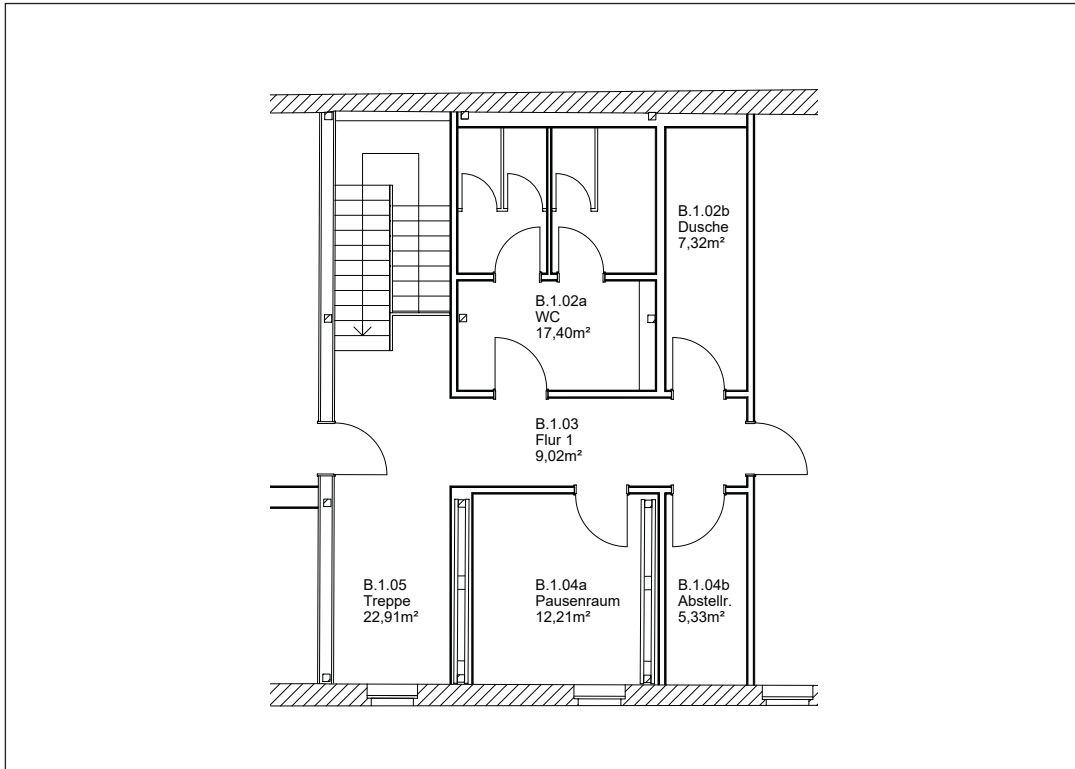
↗ 5,33 – 17,40 m²

Besonderheiten

WC- und Sanitärräume, inkl. Dusche
Teeküche

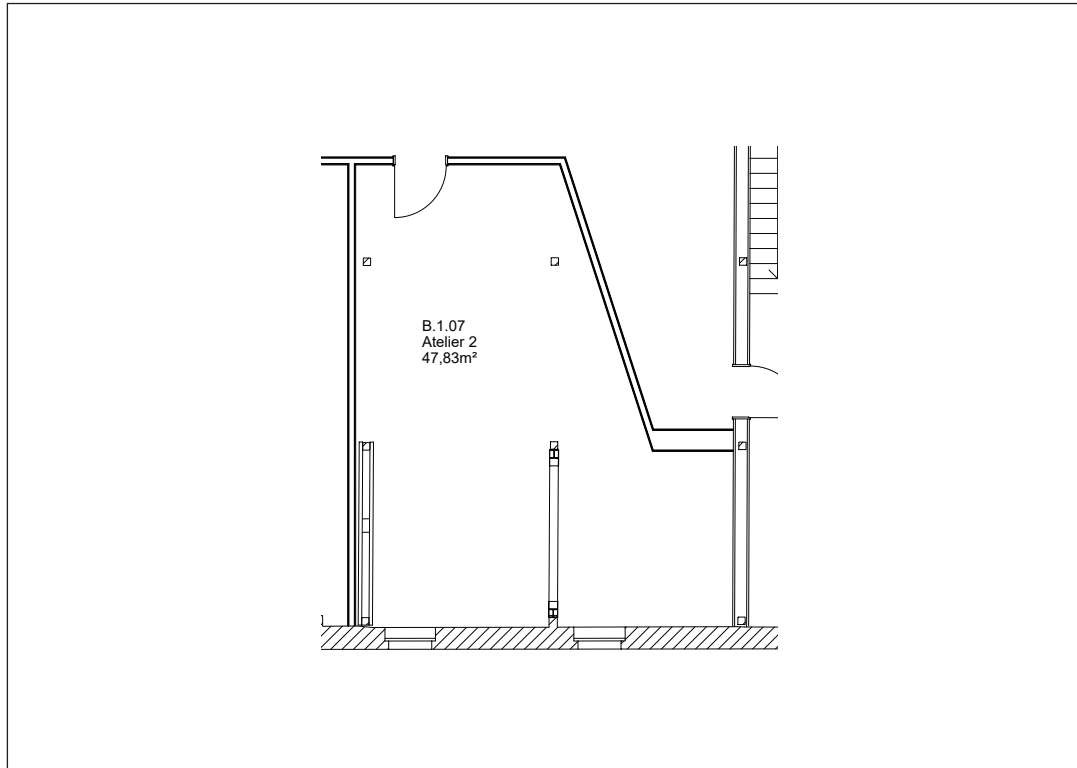
Vermietungsstatus

gemeinschaftlich
nutzbar



Obergeschoss





Atelier 2

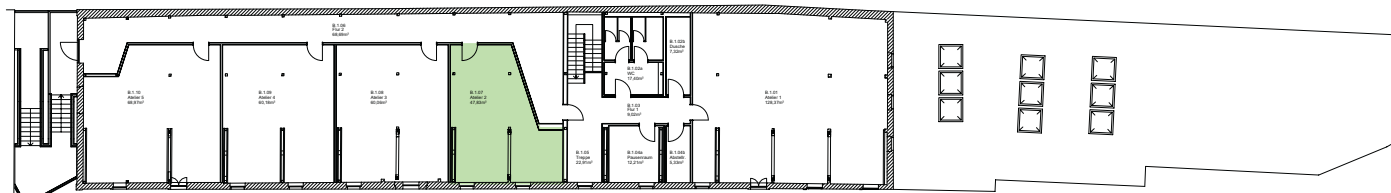
↗ 47,83 m²

Besonderheiten

Dachgeschoss, teilweise Dachflächenfenster, sichtbare Balken (auch im Raumbereich), auch Büronutzung möglich, Zugang über Treppenhaus

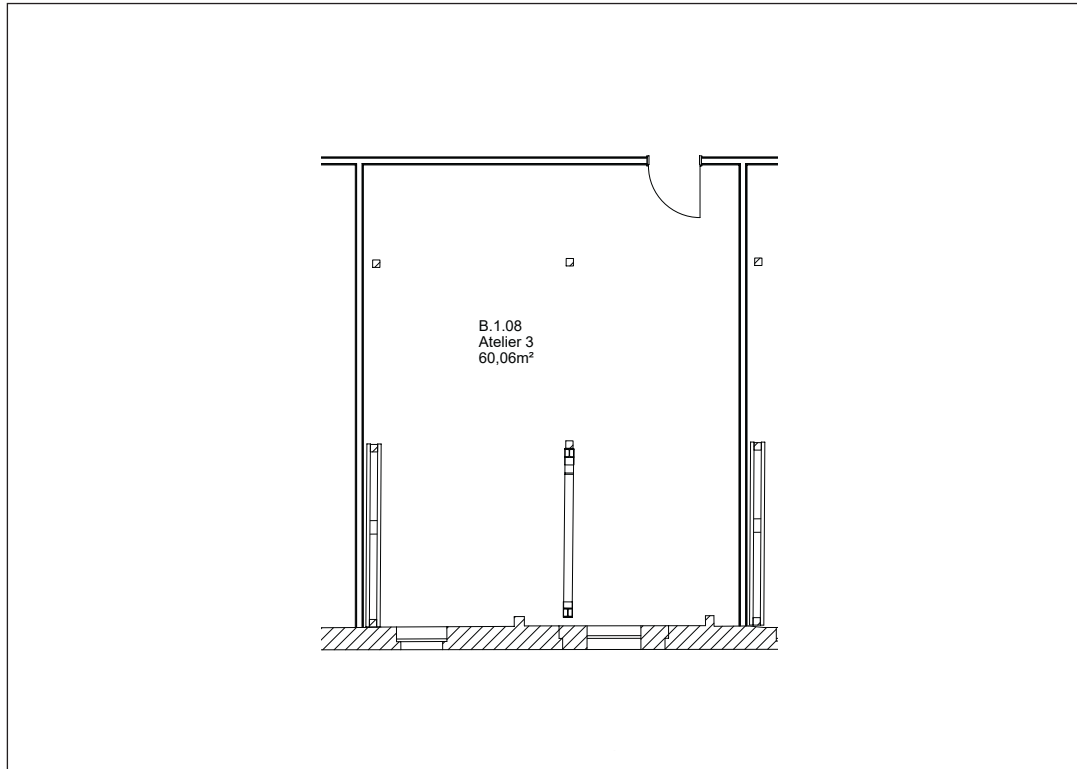
Vermietungsstatus

verfügbar



Obergeschoss





Atelier 3

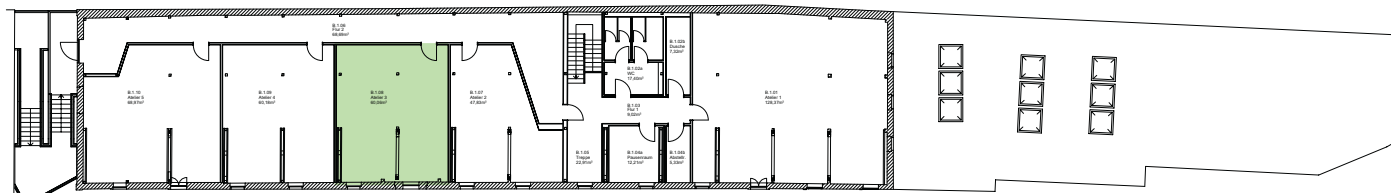
↗ 60,06 m²

Besonderheiten

Dachgeschoss, teilweise Dachflächenfenster
Sichtbare Balken, auch im Raumbereich, auch Büro-
nutzung möglich, Zugang über Treppenhaus

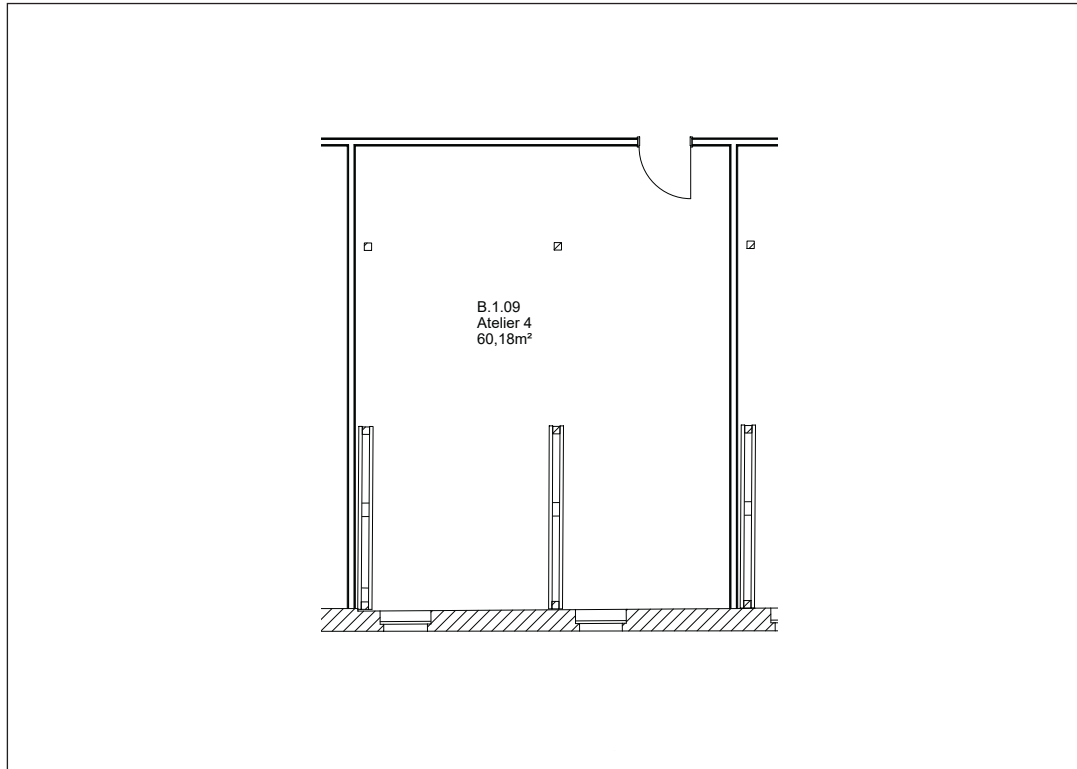
Vermietungsstatus

verfügbar



Obergeschoss





Atelier 4

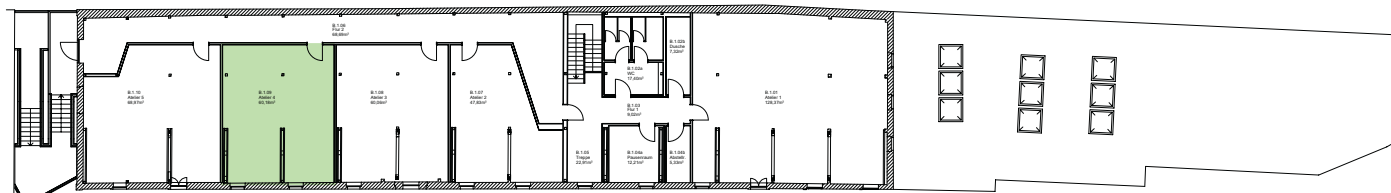
↗ 60,18 m²

Besonderheiten

Dachgeschoss, teilweise Dachflächenfenster
Sichtbare Balken, auch im Raumbereich, auch Büro-
nutzung möglich, Zugang über Treppenhaus

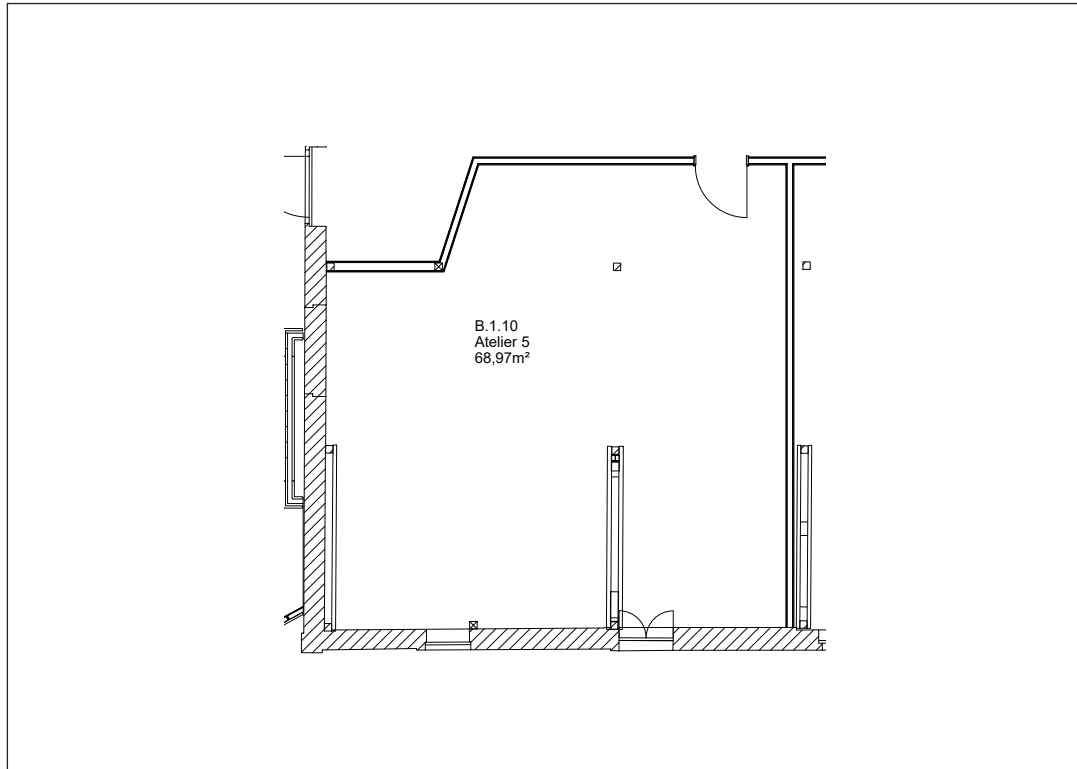
Vermietungsstatus

verfügbar



Obergeschoss





Atelier 5

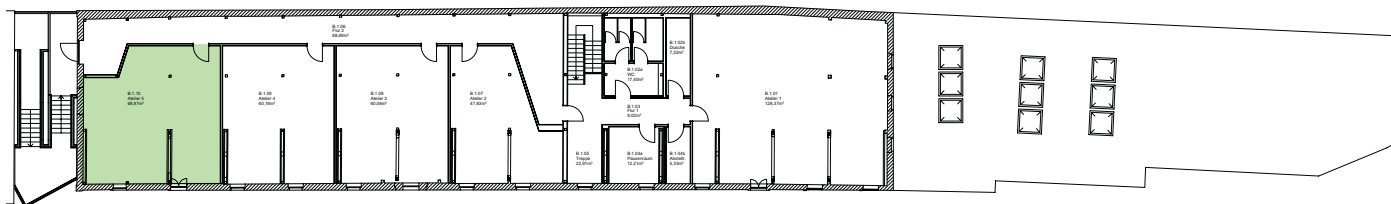
↗ 68,97 m²

Besonderheiten

Dachgeschoss, teilweise Dachflächenfenster
Sichtbare Balken, auch im Raumbereich, auch Büro-
nutzung möglich, Zugang über Treppenhaus

Vermietungsstatus

verfügbar



Obergeschoss

